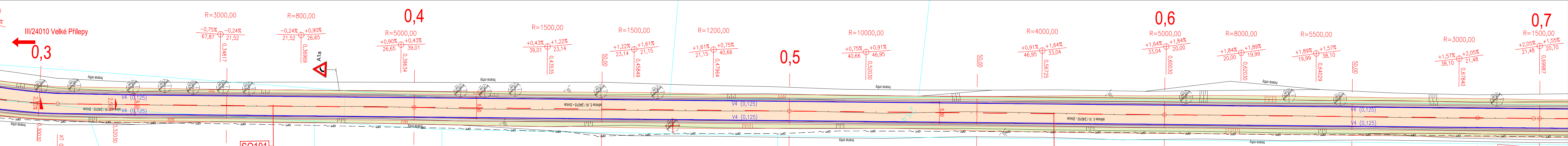
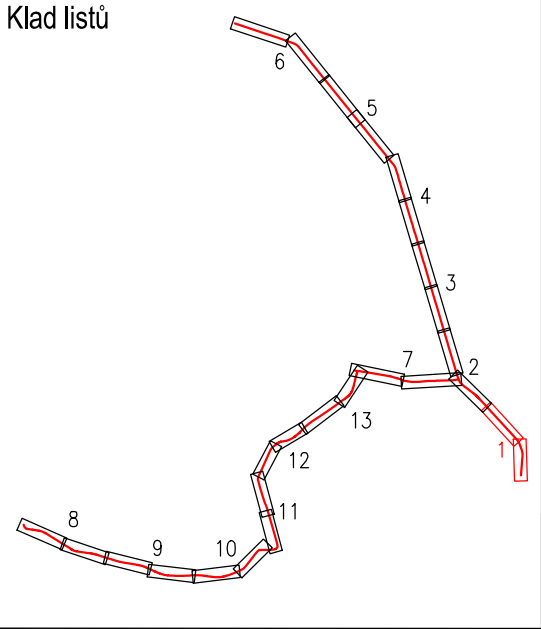
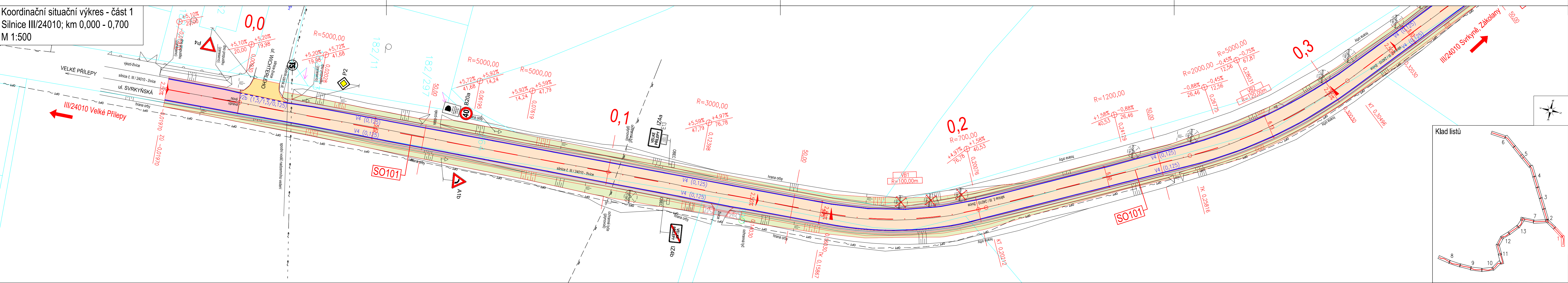


Koordinální situační výkres - část 1  
Silnice III/24010; km 0,000 - 0,700  
M 1:500



- Legenda:
- Osa komunikace
  - Hrany komunikace
  - Příčné řezy
  - Silniční ocelové svodidlo
  - Vodorovné dopravní značení
  - Katastrální mapa
  - Zaměření stávajícího stavu
  - Kácené stromy
- Plochy:
- Plocha komunikace - Recyklace
  - Plocha komunikace - Plná skladba
  - Překládání chodníku
  - Napojení na stávající stav
  - Nezpevněná krajnice
  - Zpevněné sjezdy
  - Nezpevněné sjezdy
  - Plocha zeleň
  - Odláždění lom, kamenem
  - Rekultivace

Stávající inženýrské sítě:

- nadzemní vedení NN - ČEZ
- podzemní vedení NN - ČEZ
- nadzemní vedení VN - ČEZ
- podzemní vedení VN - ČEZ
- nadzemní vedení VVN - ČEZ
- nadzemní sdělovací vedení metalický - CETIN
- podzemní sdělovací vedení metalický - CETIN
- podzemní sdělovací vedení optické - CETIN
- podzemní sdělovací vedení metalický - CD Správa Železnic
- podzemní silové vedení - Středočeské vodáry
- kanalizace splašková - VaK Beroun
- kanalizace neprovozovaná - Středočeské vodáry

- vodovod - Středočeské vodáry
- vodovod - Teplárenská Kladno
- vodovod - VaK Beroun
- plynovod VTL - GASNET
- plynovod STL - GASNET
- kanalizace splašková plánovaná výstavba - obec Svrkyně
- podzemní silové vedení plánovaná výstavba - obec Svrkyně
- vodovod plánovaná výstavba - obec Svrkyně

- Nové svisté dopravní značení
- Stávající svisté dopravní značení
- Rušené svisté dopravní značení

- Seznam stavebních objektů:
- SO 101 - Silnice III/24010 a III/00723
  - SO 102 - Silnice III/00722
  - SO 103 - Silnice III/00715 (ZÚ - 2,085 km)
  - SO 104 - Silnice III/00715 (2,085 km - KÚ)

Č.	Datum	Popis	Vypracoval	Schválil
REVIZE				

Souřadnicový systém S-JTSK, Výškový systém Bpv

Objednatel:

**Středočeský kraj**  
Zborovská 81/11  
150 21 Praha 5

**Středočeský kraj**

Zhotovitel:

**BIM SAS4S**  
Vedoucí společnosti: **SAGASTA s.r.o., Novodvorská 1010/14, 142 00 Praha 4**

**SAGASTA**

**AFRY** **4roads** **SATRA** **SHB**

Navrhl/vypracoval:	Zodpovědný projektant:	Zhotovitel:
Michaela Linkeová	Ing. Pavel Paška	<b>4roads s.r.o.</b> Slunná 541/27 162 00 Praha 6 - Střešovice
Technická kontrola:	Hlavní inženýr projektu:	
Ing. Jan Lambert	Ing. Jan Svoboda	

Kraj:	Středočeský	Čís.sm.obj.:	S-3645/00066001/2020
Katastrální území:	Malé Čičovice, Lichoceves, Noutonice, Svrkyně, Kamýk u Velkých Přílep, Kozinec, Holubice v Čechách, Trněný Újezd u Zákolan	Čís.akce:	20071
Akce:	<b>III/00715, III/00722, III/00723, III/24010, oprava - PD</b>	Datum:	12/2021
Část:	<b>Situační výkresy</b>	Formát:	5x44
Příloha:	<b>Koordinální situační výkres - část 1</b>	Měřítko:	1:500
		Stupeň:	Číslo kopie:
			<b>PDPS</b>
			Číslo přílohy:
			<b>C2.1</b>